

JUNHO 2020

**PROJETO DE COLABORAÇÃO
PARA O PLANEJAMENTO
ESTRATÉGICO DE RETOMADA
ECONÔMICA DE JOÃO PESSOA.**

VEREADOR
**> BRUNO
FARIAS**

**JOÃO PESSOA PRECISA
VOLTAR MAIS FORTE.**

EDITORIAL



BRUNO FARIAS
VEREADOR DE
JOÃO PESSOA

Vivemos um dos mais desafiadores momentos históricos de João Pessoa. Enfrentamos uma pandemia global, com graves consequências e impactos na vida de todos os pessoenses.

Além da terrível crise de saúde que já levou a vida de centenas de pessoas em nossa cidade, agora também nos deparamos com uma retração econômica sem precedentes que em poucos meses teve o poder de destruir sonhos que foram construídos, com muito suor e trabalho, em anos.

Trabalhadores e empreendedores já estão pagando um preço muito alto. Cadeias produtivas inteiras estão sendo dizimadas. Muitas empresas nunca mais reabrirão.

Por isso, é necessário a elaboração de um planejamento estratégico para que de forma segura possamos retomar gradualmente as atividades econômicas.

A iniciativa desse documento surge da ideia de contribuir com a confecção desse

plano através da coleta de propostas obtidas diretamente da população de João Pessoa, legitimando essas informações com base em pesquisas sobre iniciativas similares desenvolvidas, de forma exitosa, em outras cidades, estados e países.

O Pensando JP apresenta uma visão macro para a definição de métodos e critérios coletivos para a retomada econômica. A partir do diálogo estabelecido com o conjunto da sociedade, entendemos que cabe ao Poder Público estabelecer pontes com os setores produtivos para a confecção de regramentos específicos para cada atividade. O plano de retomada não pode ser um movimento impositivo da gestão municipal, mas, sim uma construção participativa. Sabe-se, por exemplo, que são inúmeros os protocolos já estabelecidos por entidades representativas e que devem ser utilizados na produção do planejamento estratégico final.

Assim, com a participação de todos, vamos recolocar João Pessoa novamente nos trilhos e retornar ainda mais fortes.



INDEX

ÍNDICE

PENSANDO JP	> 7
PREMISSA CENTRAL	> 9
PONTOS ESSENCIAIS	> 11
INDICADORES	> 13
FASES DE RETOMADA	> 15
NOVAS ROTINAS E AÇÕES	> 18
REFERÊNCIAS	> 21

PENSAN
DO JP





**+250 MIL PESSOENSES
IMPACTADOS
WWW.PENSANDOJP.COM.BR**

O QUE É?

Plataforma de interação *online* para a reflexão sobre os problemas e desafios da cidade através da avaliação dos serviços públicos e da contribuição de ideias e sugestões para o desenvolvimento de João Pessoa.

COMO FUNCIONOU?

Pessoenses de todos os bairros da cidade foram impactados pela plataforma "Pensando JP". Centenas de ideias para a retomada gradual da economia da cidade foram enviadas. Selecionamos as mais contextualizadas com a nossa realidade e validadas por iniciativas exitosas similares aplicadas em outras localidades.

PERÍODO?

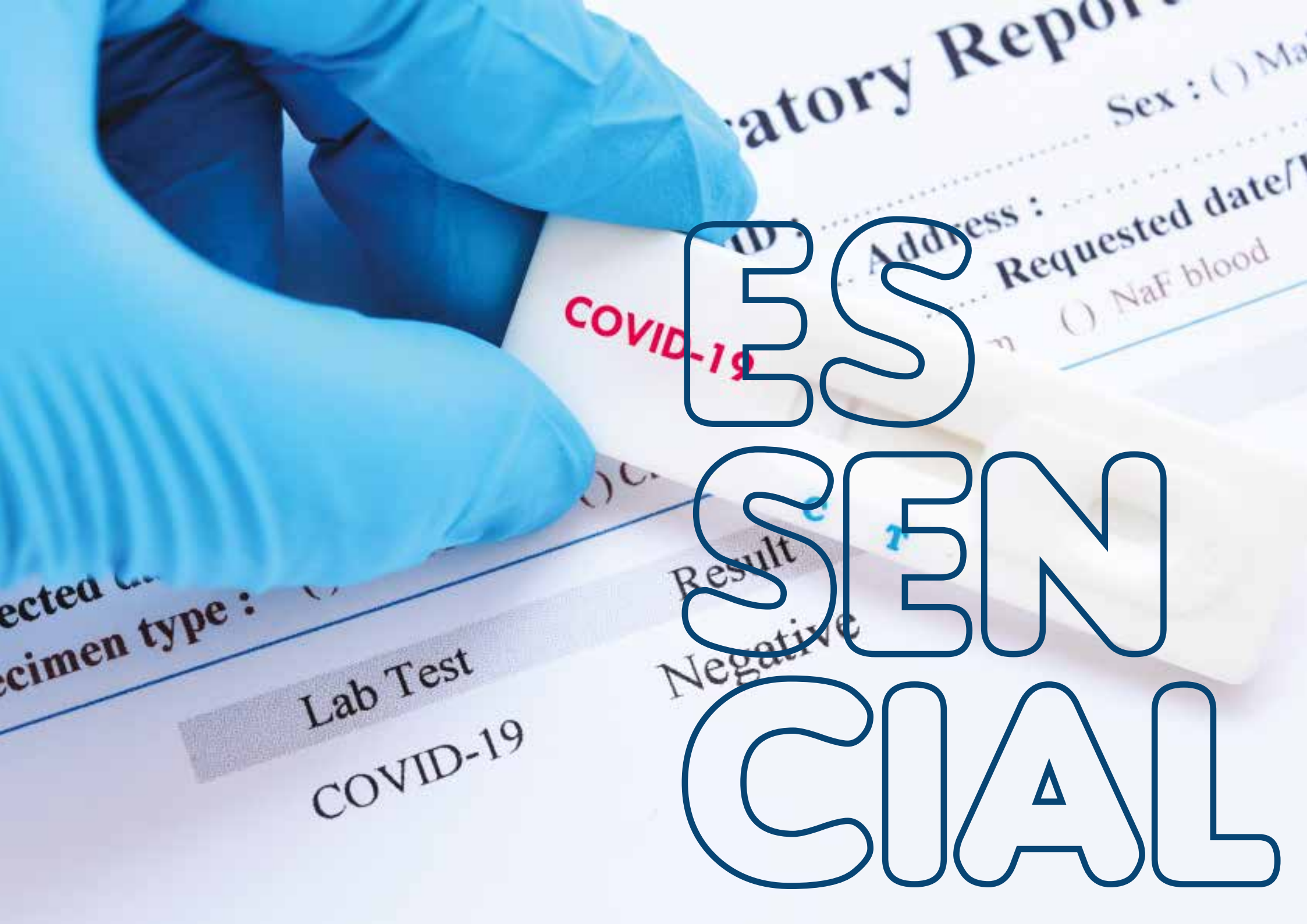
20 de maio a 2 de junho de 2020

PRE
MIS
SA



PROTEGER A SAÚDE, PRESERVAR VIDAS EM PRIMEIRO LUGAR

Todo o desenvolvimento do planejamento de retomada econômica deve colocar a proteção à vida em primeiro lugar. Para isso, é necessário que todas as fases, métodos, parâmetros e critérios estejam alinhados com essa premissa.



ES
SEN
CIAL

Laboratory Report

Sex : () Ma

Address :

Requested date/

() NaF blood

COVID-19

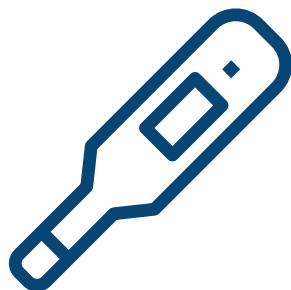
ected
Specimen type : ()

Lab Test

COVID-19

Result
Negative

PARA A RETOMADA GRADUAL DA ECONOMIA, OS PONTOS ABAIXO SÃO ESSENCIAIS PARA SEGURANÇA DE TODA SOCIEDADE:



TESTE EM MASSA

É muito importante testar o máximo da população e monitorar os casos de covid-19.



ISOLAMENTO DO GRUPO DE RISCO

Todos que fazem parte dos grupos de risco devem permanecer em isolamento seguindo rigorosas regras de distanciamento social.



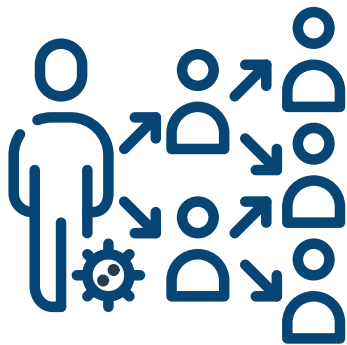
PROTEÇÃO INDIVIDUAL

Lavar as mãos, utilizar máscaras e álcool gel 70% e manter práticas de distanciamento social são práticas imprescindíveis no momento de flexibilização.



INDI
CADO
RES

AS MUDANÇAS DE FASE DO PLANEJAMENTO DEVEM SEGUIR PARÂMETROS BASEADOS NOS SEGUINTE INDICADORES:



NÚMERO MÉDIO DE TRANSMISSÃO POR INFECTADO

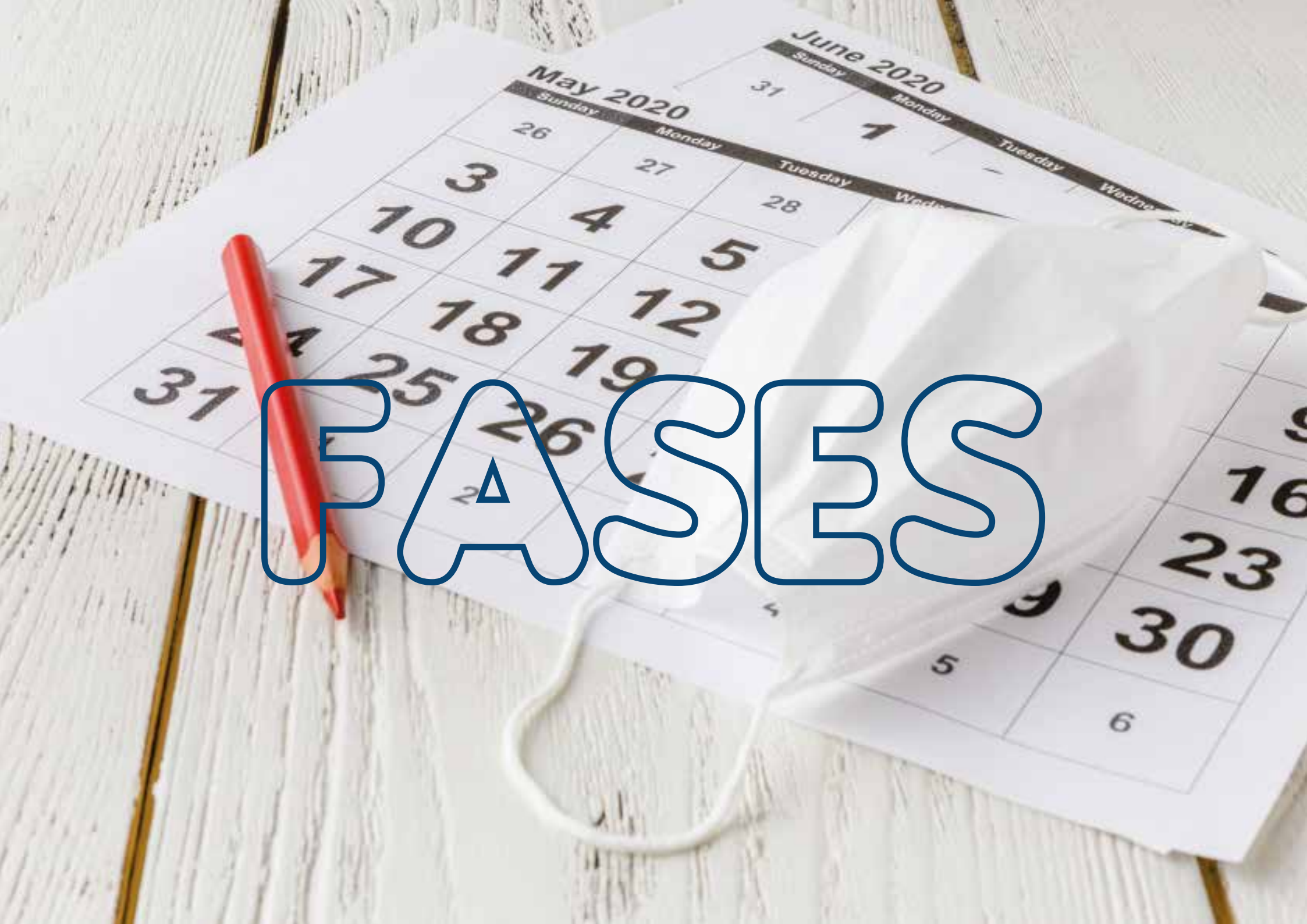


CURVA DE CONTÁGIO

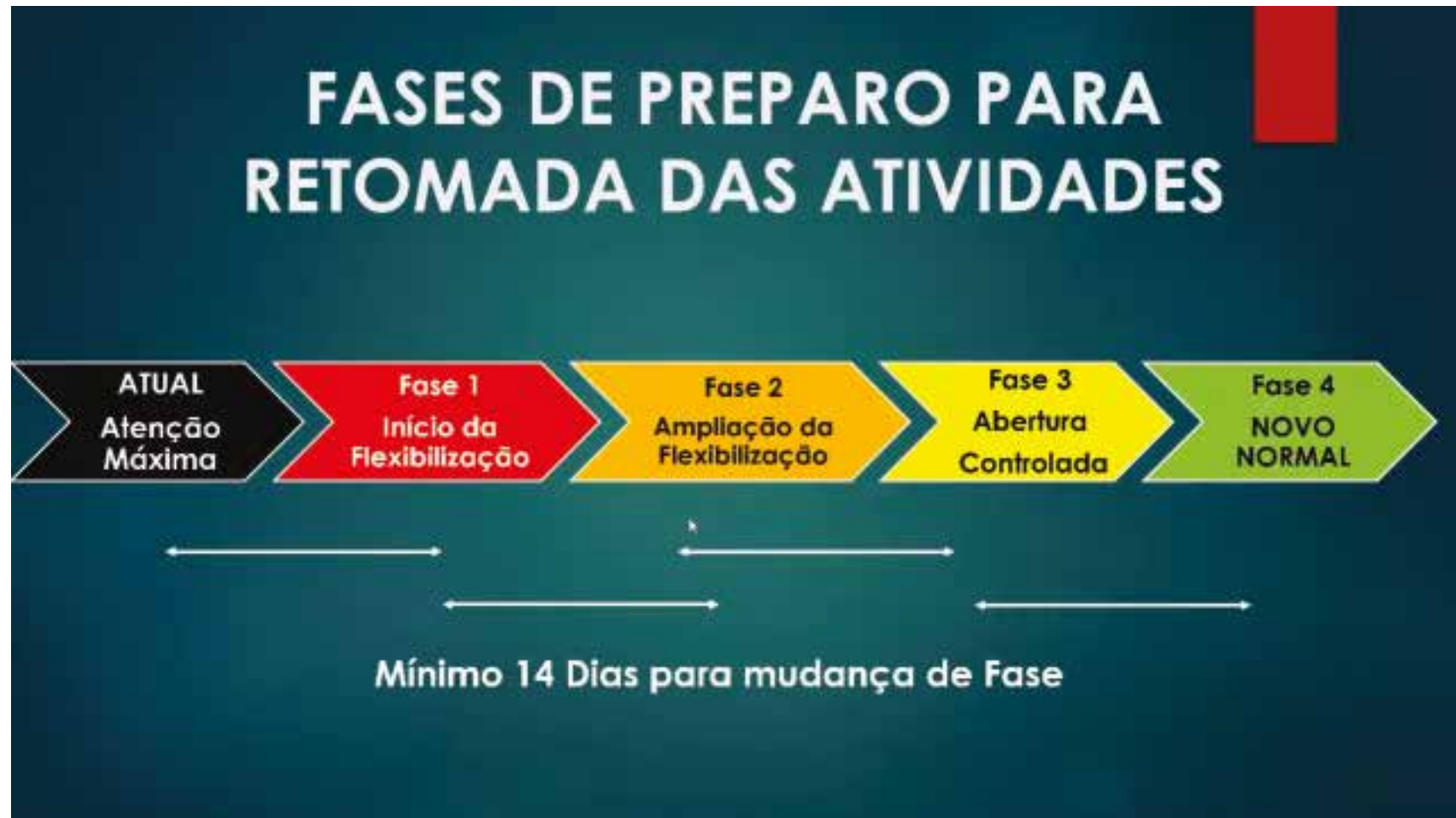


TAXA DE OCUPAÇÃO DOS LEITOS DE ENFERMARIA E UTI

FASES



UTILIZAREMOS COMO BASE AS FASES DE RETOMADA GRADUAL DO PLANEJAMENTO DO GOVERNO DO ESTADO



FASES DE RETOMADA

REABERTURA GRADUAL DAS ATIVIDADES

1ª FASE

15/06 – 28/06

A abertura das seguintes atividades econômicas: supermercados; açougues; padarias e delicatessens; docerias; mercados públicos; estabelecimentos que fazem delivery; repartições públicas e cartórios; farmácias; serviços de saúde de urgência e emergência; serviços de imagem radiológica; atendimentos de tratamento contínuo de oncologia, hemoterapia e hemodiálise; laboratórios de análises médicas; estabelecimentos que fornecem insumos hospitalares; óticas; clínicas médicas; serviços odontológicos eletivos; consultórios odontológicos; clínicas veterinárias; Pet Shops; serviços e comércio relativos à saúde animal; hotéis, pousadas, flats, motéis e serviços de hospedagem de modo geral; postos de combustível; lojas de conveniência em postos de combustível; concessionárias de carro e revenda de veículos (automóveis, motos e bicicletas); oficinas automotivas; lojas de peças de veículos; lava jatos; bancos e lotéricas; construção civil; lojas de material de construção e material de limpeza; lojas de materiais elétricos e ferragens; atividades imobiliárias; escritórios de profissionais autônomos e liberais; empresa de telemarketing e call center; indústria; prática de esportes individuais ao ar livre e sem contato físico; salões de beleza, barbearia e similares por marcação prévia e atendimento personalizado; centros de distribuição e depósito; lojas de comércio de rua até 200m²; estacionamento rotativos públicos e privados; bem como a volta do transporte público de acordo com as garantias necessárias para a prestação do serviço, asseguradas pelos Órgãos Gestores, de maneira que possa ser ofertada uma frota maior do que o proporcional à demanda.

FASES DE RETOMADA

REABERTURA GRADUAL DAS ATIVIDADES

2ª FASE

29/06 – 12/07

Abertura de bares, restaurantes, lanchonetes e similares; Bibliotecas; lojas de comércio de rua de até 400m²; missas e cultos (com até 50% do limite máximo de ocupação, e com distanciamento mínimo de 2 metros entre os presentes)

3ª FASE

13/07 – 26/07

Abertura de shoppings centers; centros e galerias comerciais; lojas de comércio de rua acima de 400m²; academias, missas e cultos (com até 70% do limite máximo de ocupação, e com distanciamento mínimo de 2 metros entre os presentes)

4ª FASE

a partir de 27/07

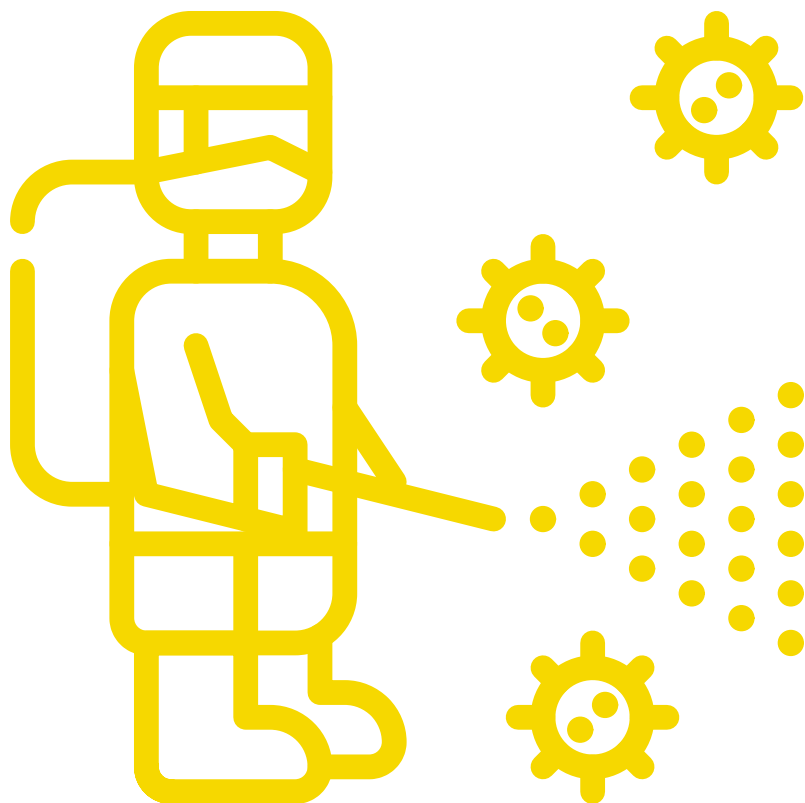
Novo normal com a liberação da capacidade máxima de ocupação dos estabelecimentos e com a abertura de cinemas; teatros; casas de festas, shows e espetáculos; clubes sociais, recreativos e esportivos; parques infantis; salas de espetáculo; auditórios; salas de exposição; galerias de arte; jogos e campeonatos; Instituições de Ensino Públicas e Privadas.



O CRONOGRAMA DE MUDANÇA DE FASES SÓ SERÁ APLICADO SE OS INDICADORES VALIDAREM AS ETAPAS DE FLEXIBILIZAÇÃO. PORTANTO, AS MEDIDAS DE ABERTURA PODEM SER SUSPENSAS, CASO O NÚMERO DE INFECTADOS E ÓBITOS VOLTAREM A CRESCER E CASO HAJA O COMPROMETIMENTO DO SISTEMA DE SAÚDE.



NOVA ROTINA E AÇORES



HORÁRIO ESPECÍFICOS

Criar um cronograma com horários distintos para segmentos econômicos. Assim, evitando aglomeração no transporte público e disciplinando melhor o fluxo de pessoas no início e final de expediente.

TRANSPORTE PÚBLICO COM 100% DA FROTA

As empresas de transporte público devem disponibilizar toda sua frota, só sendo permitido 2/3 da capacidade de passageiros, evitando, assim, aglomerações. Os assentos não utilizados devem ser marcados com um x. Os usuários só poderão adentrar ao veículo usando máscaras.

HIGIENIZAÇÃO DO TRANSPORTE PÚBLICO

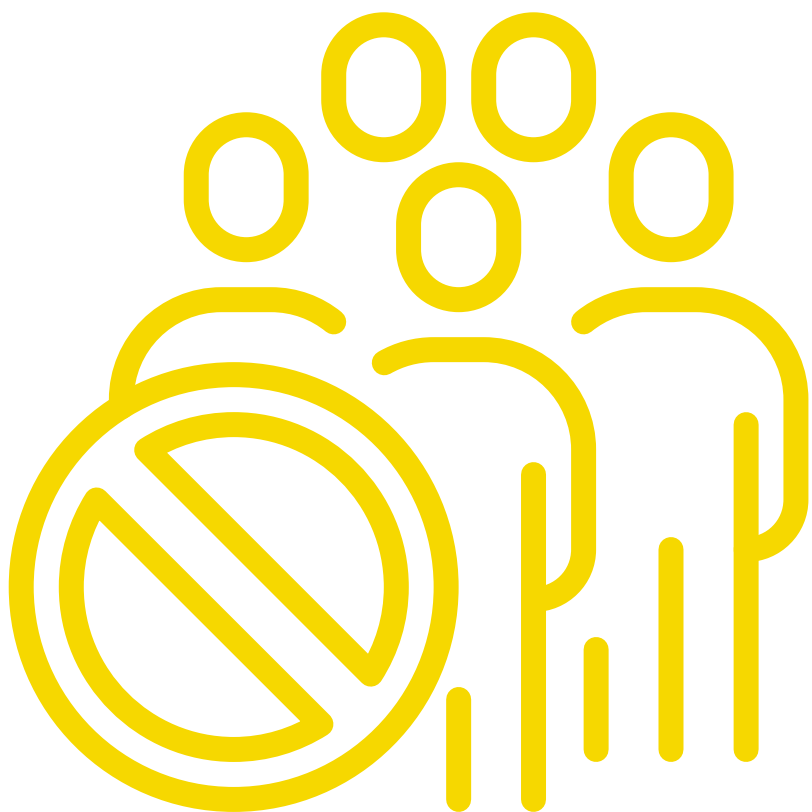
Estabelecer que, a cada rota completa, os equipamentos de transporte público sejam higienizados.

COMUNICAÇÃO EDUCATIVA

Campanhas educativas permanentes com todos os passos para manter o distanciamento social, boas práticas de higiene e medidas e protocolos para prevenção e combate ao coronavírus.

HIGIENIZAÇÃO DE ESPAÇOS PÚBLICOS

Trabalho permanente de higienização, através da estrutura municipal de limpeza urbana, dos espaços públicos com maior fluxo de pessoas. Pelo menos uma vez ao dia, a limpeza e desinfecção de mercados públicos e terminais de passageiros.



MONITORAMENTO

É importante que a prefeitura municipal mantenha pontos de monitoramento com aferição de temperatura e informação sobre a rede de atendimento.

QUANTIDADE DE PESSOAS EM AMBIENTE FECHADOS

Limitar o número de 1 pessoa a cada 5M², o que facilita o cumprimento do distanciamento social.

GUIAS DE DISTANCIAMENTO SOCIAL

Em espaços como paradas de ônibus ou pontos com possibilidade de concentração, como áreas externas de agências bancárias, fazer marcações no chão para disciplinar o distanciamento social.

PROTOCOLO GERAL DE PREVENÇÃO

Estabelecer os critérios básicos de prevenção a serem cumpridos por todos os estabelecimentos públicos e privados. No caso da iniciativa privada, estabelecer através de diálogo com representantes dos segmentos iniciativas que atendam especificidades de cada atividade.

POLÍTICA DE INCENTIVO

É necessário o estabelecimento de medidas de incentivo para as empresas instaladas na cidade. Flexibilização tributária e política de crédito acessível a todos os segmentos empresariais.



REFE REN CIAS

CONTRIBUIÇÕES ENVIADAS ATRAVÉS DA PLATAFORMA PENSANDO JP:
WWW.PENSANDOJP.COM.BR

PLANO DE RETOMADA GRADUAL DA ECONOMIA DOS SEGUINTE PAÍSES:
Itália - Nova Zelândia - Portugal

PLANO DE RETOMADA GRADUAL DA ECONOMIA DOS ESTADOS:
Sergipe - Goiás - Santa Catarina - Rio Grande do Sul

PLANOS DE RETOMADA GRADUAL DA ECONOMIA DAS CIDADES:
Florianópolis - Santos - Belo Horizonte

PLANOS DE RETOMADA GRADUAL DA ECONOMIA DOS SETORES:
Indústria - Turismo - Eventos - Gastronomia - Shopping Centers

VEREADOR
**> BRUNO
FARIAS**